



# MALENA

— EVLERİ —



# MALENA

**B**ir zamanlar Aternus'un eteklerinde Malena adında "Aşıklar Kenti" varmış. Malena'da ki mavinin, yeşilin güzelliği dilden dile dolanır, anlata anlata bitirilmezmiş. Bu eşsiz doğa harikası masallara konuk olan aşklara tanıklık etmiş ve "Aşıklar Kenti" olarak anılmış. Malena'nın varlığı Aristo'nun verdiği derslere kadar dayanırmış. Dönemin en ünlü kişilerini misafir eden Malena, Aristo'nun öğrencisi Kral Hermias'ın kardeşi Pythias'a olan aşkına ve kızlarına tanıklık etmiştir.

Aristo Aterneus'un eteklerin de ki Malena'da Büyük İskender ve Kral Hermias'a dersler vermiştir. Bir gelenin bir daha ayrılmadığı Malena uğruna çok savaşlar verilmiştir. Malena her ne kadar şimdilerde adını "Dikili" olarak değiştirse de bizim ve sevenleri için hiç bitmeyen aşkların kentidir.

Dikili'yi palmyeye boğan uzun kumsalları, zeytin ağaçlarının verdiği dinginliği, yeşiliyle buluşan temiz havası, sokaklarını süsleyen gülleri ve her noktasında sizlere Aterneus'u ve Malena'yı hissettirecek. Antik ambiyansıla ona aşık olacak sizleri bekliyor.

Malena'nın masal dünyasına davetlisiniz...

Aşktı, Malena. Tarihler boyu aşkın adı, aşkın kentiydi. Uzunca kumsalı bir kadının sırma saçlarına, yeşil ve mavinin en güzel tonlarının birleşimi, büyüleyici gözleriyle kendine hayran bırakan güzel bir kadına benzetilebilirdi.





**D**ikili çevresinde kurulmuş uygarlıklardan biriydi, MALENA. Bergama'nın huzur dolu havasından esen rüzgârın ahengiyle çevrelenmiş, Madra Dağları'nın eteklerinde yer alan verimli topraklar ile zenginleşmiş, Ayvalık'ın sükûtuna eşlik ederek kendini masmavi bir denizin dalgalarına bırakıvermişti.

**E**n güzel aşk masallarının yurduydu, MALENA. Midilli Adası'nın karşısında yer alan Atarneus'un eteklerinde, insanı mest eden ve aşkın sembolü olan gülleri, insana dinginlik veren zeytin ağaçlarının kokusu, yazın sıcaklığını hissettiren palmiye ağaçları ile kalpleri ısıtıyordu.



Aristo bile karşı koyamamıştı güzelliğine, MALENA 'nın. Aşkın kentinde, âşık olduğu kadınla, Kral Hermias'ın kardeşiyle evlenmiş ve bu eşsiz güzelliği terk etmeyi göze alamayıp, Büyük İskender ve Kral Hermias'a da orada dersler vermeye devam etmişti.



## Kim burada bir evi olsun istemezdi?

Çevreye duyarlı mimarisi, geniş terasları, eşsiz manzarası, açık yüzme havuzu, plajlara ve ünlü beach cluplara olan yakınlığı ile keyifli bir tatil deneyimi ve yerleşik yaşam ayrıcalığını tek çatı altında sunuyor.

Dikili'yi 270 derece tepeden gören MALENA'da Ege rüzgarları tatlı tatlı esiyor.



# MALENA

Ege Denizi'nin maviliğine açılan yaşam alanları ile  
SİZLERE HUZURU VAAD EDİYOR.



Modern, kullanışlı ve kaliteden ödün vermeden tasarlanmış mutfakları, Arçelik ankastre ürünleri; tüm odalarda otomatik panjur sistemleri ile konforlu alanlar oluşturuyor.

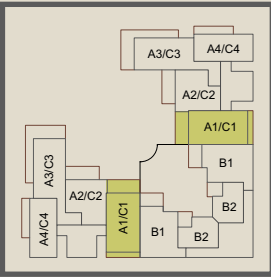
4 blok, 52 daireden oluşan MALENA 'da 1+1, 2+1, 3+1 ve 4+1 daire seçenekleri ile ayrıcalıklar bitmiyor.



Akıllı ev teknolojisi ve  
7/24 güvenlik hizmeti ile  
aradığınız konfor MALENA 'da...

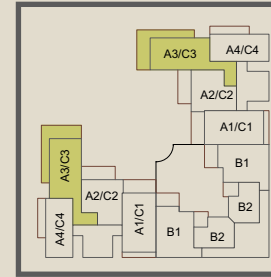
MALENA 'da Banyolar  
Vitra ve Çanakkale seramik gibi  
kalitesinden emin olunan markaların  
ürünleriyle tasarlanmıştır.





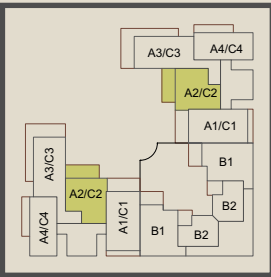
1. Salon + Mutfak 31,46 m<sup>2</sup>
2. Teras 15,15 m<sup>2</sup>
3. Hol 4,88 m<sup>2</sup>
4. Oda 9,37 m<sup>2</sup>
5. Oda 10,98 m<sup>2</sup>
6. Banyo 4,91 m<sup>2</sup>
7. Teras 6,15 m<sup>2</sup>

**A1/C1** BRÜT  
**2+1** **91,15 m<sup>2</sup>**



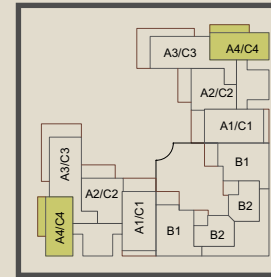
1. Salon + Mutfak 29,53 m<sup>2</sup>
2. Teras 30,05 m<sup>2</sup>
3. Hol 14,44 m<sup>2</sup>
4. Oda 10,63 m<sup>2</sup>
5. Oda 11,89 m<sup>2</sup>
6. Banyo 5,51 m<sup>2</sup>

**A3/C3** BRÜT  
**2+1** **112,34 m<sup>2</sup>**



1. Salon + Mutfak 27,54 m<sup>2</sup>
2. Teras 15,55 m<sup>2</sup>
3. Hol 7,13 m<sup>2</sup>
4. Oda 12,02 m<sup>2</sup>
5. Banyo 5,77 m<sup>2</sup>

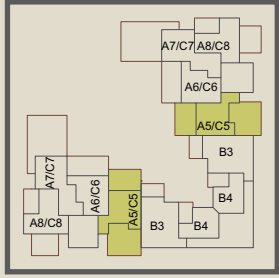
**A2/C2** BRÜT  
**1+1** **73,93 m<sup>2</sup>**



1. Salon + Mutfak 21,53 m<sup>2</sup>
2. Teras 11,15 m<sup>2</sup>
3. Hol 4,76 m<sup>2</sup>
4. Oda 7,50 m<sup>2</sup>
5. Oda 10,07 m<sup>2</sup>
6. Banyo 4,49 m<sup>2</sup>

**A4/C4** BRÜT  
**2+1** **66,58 m<sup>2</sup>**





1. Mutfak 9,37 m<sup>2</sup>
2. Salon 33,05 m<sup>2</sup>
3. Teras 15,15 m<sup>2</sup>
4. Oda 10,98 m<sup>2</sup>
5. Hol 4,88 m<sup>2</sup>

**A5/C5**

BRÜT

**3+1**

**199,13 m<sup>2</sup>**

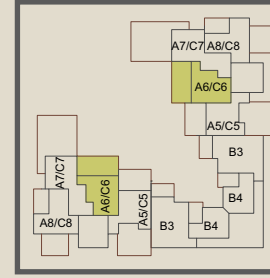
**DUBLEKS**

**KAT 1**



**KAT 2**

6. Oda 13,20 m<sup>2</sup>
7. Oda 12,98 m<sup>2</sup>
8. Hol 5,13 m<sup>2</sup>
9. Teras 35,69 m<sup>2</sup>
10. Banyo 5,61 m<sup>2</sup>
11. Teras 23,82 m<sup>2</sup>



1. Oda 12,02 m<sup>2</sup>
2. Salon+Mutfak 27,54 m<sup>2</sup>
3. Hol 8,73 m<sup>2</sup>
4. Teras 15,55 m<sup>2</sup>

**A6/C6**

BRÜT

**3+1**

**146,30 m<sup>2</sup>**

**DUBLEKS**

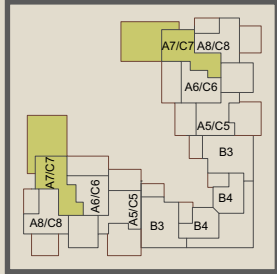
**KAT 1**



**KAT 2**

5. Oda 10,79 m<sup>2</sup>
6. Oda 13,67 m<sup>2</sup>
7. Ebeveyn Banyo 2,33 m<sup>2</sup>
8. Banyo 5,48 m<sup>2</sup>
9. Teras 28,21 m<sup>2</sup>
10. Hol 2,42 m<sup>2</sup>





1. Mutfak 10,63 m<sup>2</sup>
2. Salon 29,53 m<sup>2</sup>
3. Hol 16,19 m<sup>2</sup>
4. Oda 11,89 m<sup>2</sup>
5. Teras 30,05 m<sup>2</sup>

**A7/C7**

BRÜT

**3+1**

**232,30 m<sup>2</sup>**

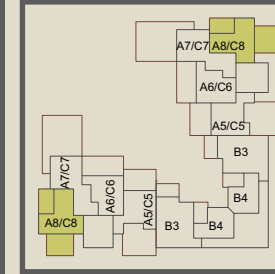
**DUBLEKS**

**KAT 1**



**KAT 2**

6. Banyo 5,55 m<sup>2</sup>
7. Hol 12,54 m<sup>2</sup>
8. Oda 11,89 m<sup>2</sup>
9. Oda 16,79 m<sup>2</sup>
10. Teras 61,33 m<sup>2</sup>



1. Mutfak 9,30 m<sup>2</sup>
2. Salon 21,53 m<sup>2</sup>
3. Teras 7,05 m<sup>2</sup>
4. Oda 11,66 m<sup>2</sup>
5. Hol 7,23 m<sup>2</sup>

**A8/C8**

BRÜT

**3+1**

**151,42 m<sup>2</sup>**

**DUBLEKS**

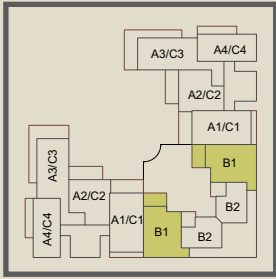
**KAT 1**



**KAT 2**

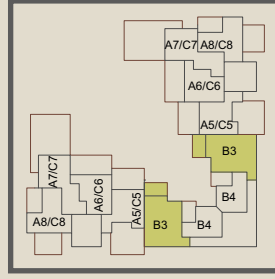
6. Banyo 6,51 m<sup>2</sup>
7. Hol 7,02 m<sup>2</sup>
8. Oda 9,51 m<sup>2</sup>
9. Oda 15,18 m<sup>2</sup>
10. Teras 13,04 m<sup>2</sup>
11. Teras 20,90 m<sup>2</sup>





**B1** BRÜT  
**2+1** 78,27 m<sup>2</sup>

1. Salon + Mutfak 22,23 m<sup>2</sup>
2. Teras 10,37 m<sup>2</sup>
3. Hol 9,38 m<sup>2</sup>
4. Oda 9,75 m<sup>2</sup>
5. Oda 11,60 m<sup>2</sup>
6. Banyo 4,82 m<sup>2</sup>



**B3** BRÜT  
**4+1** 182,90 m<sup>2</sup>

**DUBLEKS**

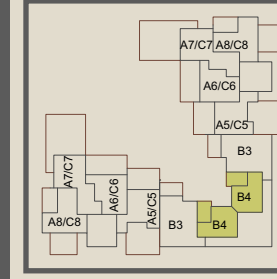
1. Salon + Mutfak 22,23 m<sup>2</sup>
2. Teras 10,37 m<sup>2</sup>
3. Hol 9,38 m<sup>2</sup>
4. Oda 1 9,75 m<sup>2</sup>
5. Oda 2 11,60 m<sup>2</sup>

**KAT 1**



**KAT 2**

6. Teras 62,98 m<sup>2</sup>
7. Hol 4,01 m<sup>2</sup>
8. Banyo 3,36 m<sup>2</sup>
9. Oda 11,89 m<sup>2</sup>
10. Oda 11,99 m<sup>2</sup>



**B4** BRÜT  
**2+1** 105,49 m<sup>2</sup>

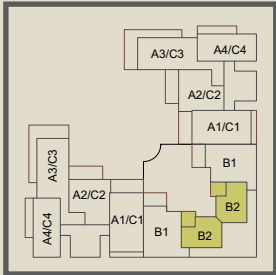
**DUBLEKS**

**KAT 1**

1. Salon + Mutfak 17,82 m<sup>2</sup>
2. Teras 10,41 m<sup>2</sup>
3. Hol 4,85 m<sup>2</sup>
4. Banyo 3,58 m<sup>2</sup>

**KAT 2**

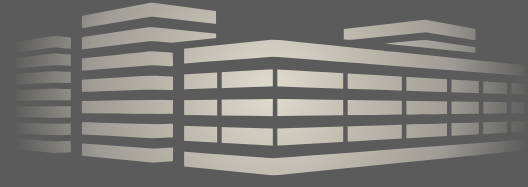
5. Oda 11,77 m<sup>2</sup>
6. Oda 14,83 m<sup>2</sup>
7. Banyo 5,92 m<sup>2</sup>
8. Hol 4,63 m<sup>2</sup>
9. Teras 13,24 m<sup>2</sup>



**B2** BRÜT  
**1+1** 45,10 m<sup>2</sup>

1. Salon + Mutfak 17,82 m<sup>2</sup>
2. Teras 7,64 m<sup>2</sup>
3. Hol 2,34 m<sup>2</sup>
4. Oda 9,10 m<sup>2</sup>
5. Banyo 3,58 m<sup>2</sup>





# MALENA

Yapımı devam etmekte olan Kuzey Ege Otoyolu'nun bir parçası olan Menemen - Aliağa - Çandarlı Otoyol Projesi, Batı Anadolu tarihinin en önemli kentlerinden birisi olan İzmir' den başlayıp Çandarlı Limanı'na kadar uzanmaktadır.

96.7 km uzunluğundaki otopan DİKİLİ 'nin İzmir çevresine ve İzmir - İstanbul otoyolu bağlantısıyla Bursa ve İstanbul çevresine olan yakınlığı ile ulaşım kolaylığı sağlıyor.

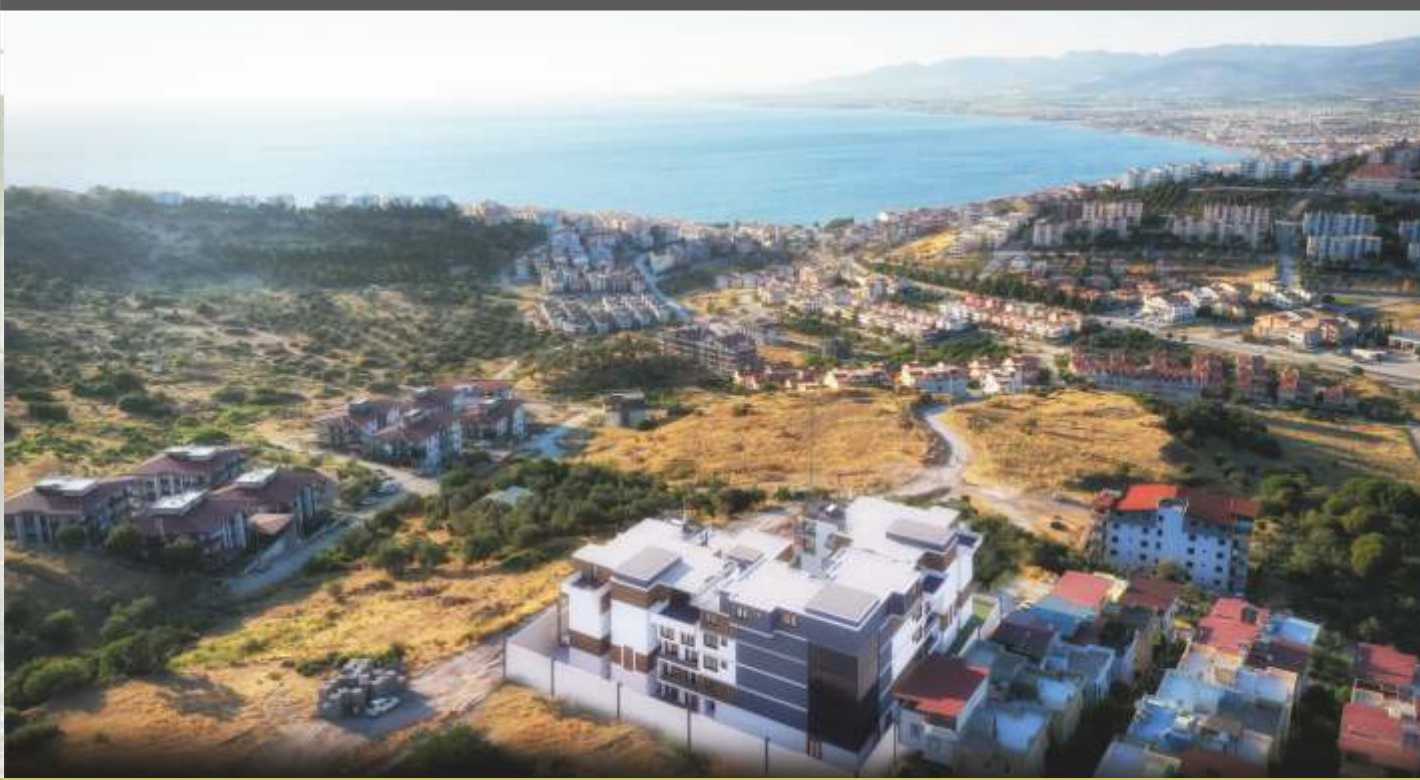
Yapımı devam eden Aliağa - Bergama İZBAN hattının tamamlanmasının ardından Dikili hattının da 2022 yılında yapımına başlanması öngörülüyor. Gerek şehirlerarası gerekse şehir içinde ulaşım kolaylığının yanı sıra, belde içi minibüs hattına da sahip olacak bir konumdadır.

Dikili de ilk etap çalışmaları başlamış olan doğalgaz hattı çok yakında tüm kentte faaliyete geçmiş olacak. Doğalgaza uyumlu olarak tasarlanan ve kombili olarak teslim edilen daireleri ile MALENA yeniliklere hazır.



Katalog içerisinde sunulan tüm görsel materyaller ve bilgiler tanıtım amaçlıdır.

Ömeroğlu İnşaat Proje geliştirme aşamasında teknik açıdan gerekli gördüğü değişiklikleri uygulama hakkını saklı tutar.



**MALENA**  
— EVLERİ —

*Ömeroğlu*  
İNŞAAT

**SATIŞ OFİSİ:**

İsmetpaşa Mah. Şehit Sami Akbulut Cad. No: 19A  
(Dikili Kaymakamlığı Karşısı) DİKİLİ / İZMİR

**MALENA EVLERİ:**

Cazipaşa Mah. 75. Sok. No: 43 DİKİLİ / İZMİR

**İLETİŞİM:**

0530 264 12 83

 malenaevleri



QR kodu taratarak  
adres konumuna  
ulaşabilirsiniz.